

北京中视北翱广告有限公司

# 公交候车亭

## 项目介绍



2020年

# 明镜灯箱——公交候车亭

公交站灯箱广告





候车亭灯箱介绍:

广告尺寸: 3.5M\*1.5M

资源覆盖城市:

北京、广州、上海、武汉、杭州、南京、贵州、成都、西安、天津等70余座城市



运维人员进行广告画面维护，保证画面始终处于最美观效果

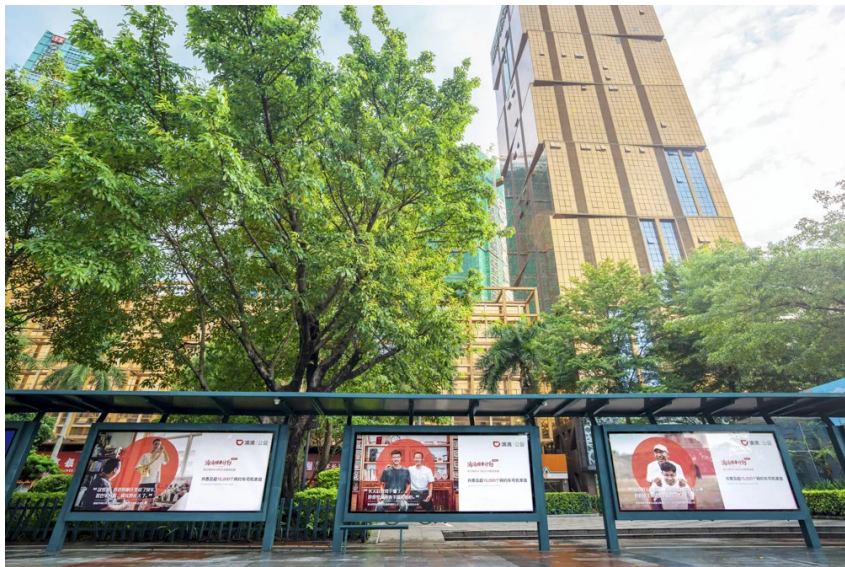
### 专业服务—运营监测体系

为保证媒体的高质量运作，我们设有自己的营运中心，24小时运作，满足广告发布的要求：

- 媒体开发/维护
- 广告画面申报/审批
- 广告发布/更新
- 广告发布监测/维护



## 最接近目标受众消费者的终端



高人次触达：候车亭广告在城市占据多人流量、车流大的位置，保证了广告的高覆盖率。

日夜可见：每天保证不少于6个小时以上的亮灯时间。

媒体形式	媒体发布政策	媒体刊例价（元）	媒体优惠价（元）	媒体制作费（元）	媒体尺寸
候车厅灯箱	散选	19800/块/2周	7000/块/2周	380/块	3.5*1.5m
	10块	21000/10块/2周	65000/10块/2周	380/块	3.5*1.5m
	30块	438000/块/2周	145000/30块/2周	380/块	3.5*1.5m

## 行业大牌纷纷加入





# THANK YOU



北京中视北翱广告有限公司

联系人：陈经理

电话：400-1135-317 18511569907

Email: cctv\_chenbiao@126.com